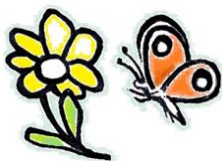


Exemples de quand planter quoi en fonction de la température

JardinàBY
Jardin et partage
à Bures-sur-Yvette
et ses environs



Association d'intérêt général
Courriel : jardinaby@free.fr
Site Web : <http://jardinaby.free.fr>



*pour la préservation de la faune, de la flore et de la biodiversité
Formation en Jardins Partagés Pédagogiques ; Grainothèque ; Ateliers pour l'écologie*

Tout un chacun aimerait avoir de beaux légumes en toutes saisons. Mais nombreux sont les jardiniers qui ont trouvé leurs tomates gelées après une belle nuit de printemps, ou tout simplement leurs légumes qui ne poussent pas.

La température est un facteur important pour la croissance des plantes. Nous vous proposons de commencer la saison de jardinage en semant les plantes qui résistent mieux à la fraîcheur, et d'ajuster le calendrier de vos semis en consultant l'historique des températures de votre région.

Température	Germination des graines et croissance des plantes
moins de 8°C	les graines ne germent pas
à partir de 8°C	carotte, épinard, fève, laitues et radis
à partir de 10°C	betterave, brocoli, choux de Bruxelles, chou cabu, chou-fleur, chou vert (non pommé), endive, maïs doux, navet, oignon, persil, poireau, poirée (blettes), pois et rutabaga
à partir de 12°C	cardon, cerfeuil, fenouil et haricot
à partir de 15°C	arroche, basilic, céleri, chicorée frisée et scarole, chou de Milan, chou-rave, ciboulette, concombre, cornichon, coriandre, pâtisson, potiron, mâche, melon, oseille, panais, poivron, piment, salsifis et tomate
à partir de 20°C	courge, courgette
à partir de 24°C	aubergine
à partir de 35°C	diminution de l'activité de photosynthèse

Pour une meilleure germination, il est préférable de faire tremper les graines 24h, puis de les rincer, car elles peuvent être naturellement enrobées d'un retardateur de germination.

Les plantes qui supportent le frais sont avantageusement semées en septembre, avec voile d'hivernage pendant la période froide, pour redémarrer vite en début de saison : persil, chou, épinard, fève, laitue, plantes racines (radis...), céréales (seigle...).

Les plantes exigeantes en température nécessitent une germination et une culture anticipée en godets / terrines sous abris pour obtenir des fruits avant la sécheresse de l'été : courge, courgette, concombre / aubergine.

mise à jour du 23/06/2023